

Начальнику штаба войсковой части XXX39

испытания
№ 38/10/390

ЗАДАНИЕ

на создание мишенной обстановки и обработки результатов стрельб
для обеспечения проведения ГСИ вертолета Nu -28H

Для определения боевых характеристик комплекса «А - ВН»
устанавливаемом на боевом вертолете 28H при применении ПТУР
в качестве назем цели используется фанерный щит,
соответствующий по габаритам мишени № 12А (КПА - 85). Размеры мишени
приведены на рис. 1.

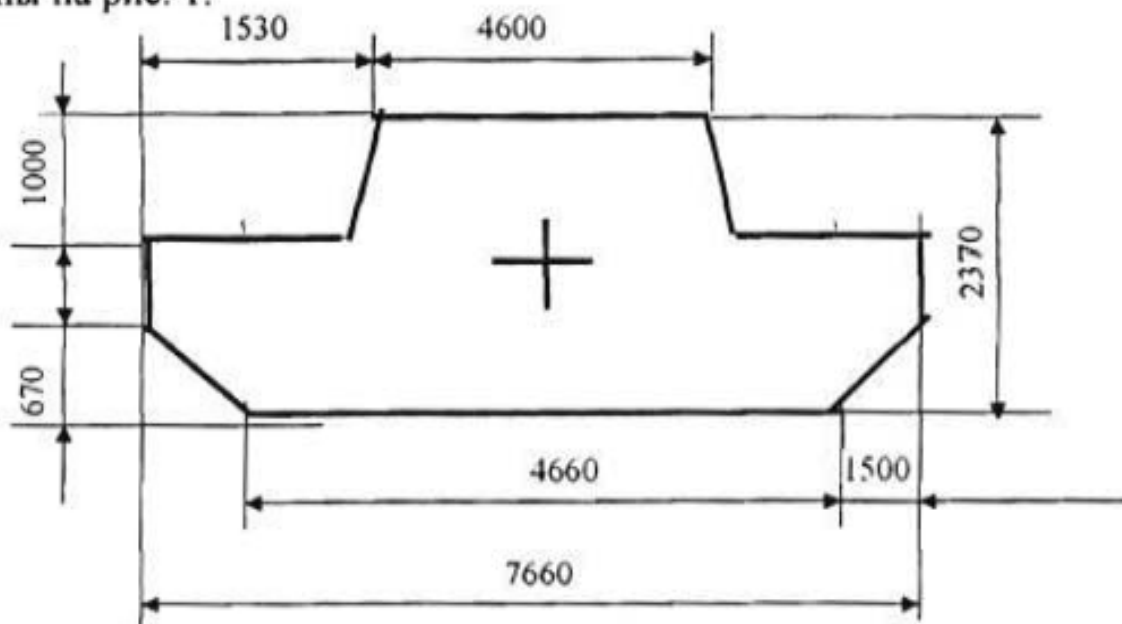


Рисунок 1

Щит изготавливается из трехслойной фанеры, окрашивается в зеленый цвет, в геометрической середине мишени наносится белой краской перекрестие («крест») размером 1,4 x 1,4 м.

Щит устанавливается перпендикулярно курсу захода, у поверхности земли на высоте 0,2 - 0,3 м, под углом 90° к нормали.

Для увеличения теплового контраста мишени при работе по тепловизионному каналу в ночных условиях мишень снабжается теплонагревательными элементами (ТЭН), схема размещения ТЭН приведена на рис. 2.

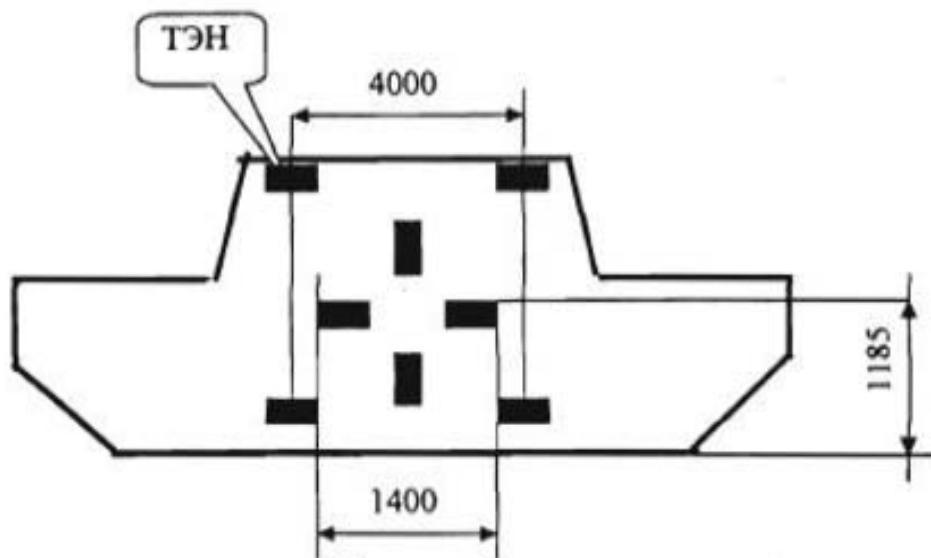


Рисунок 2

Схема мишенной обстановки для проведения летных экспериментов приведена на рис.3.

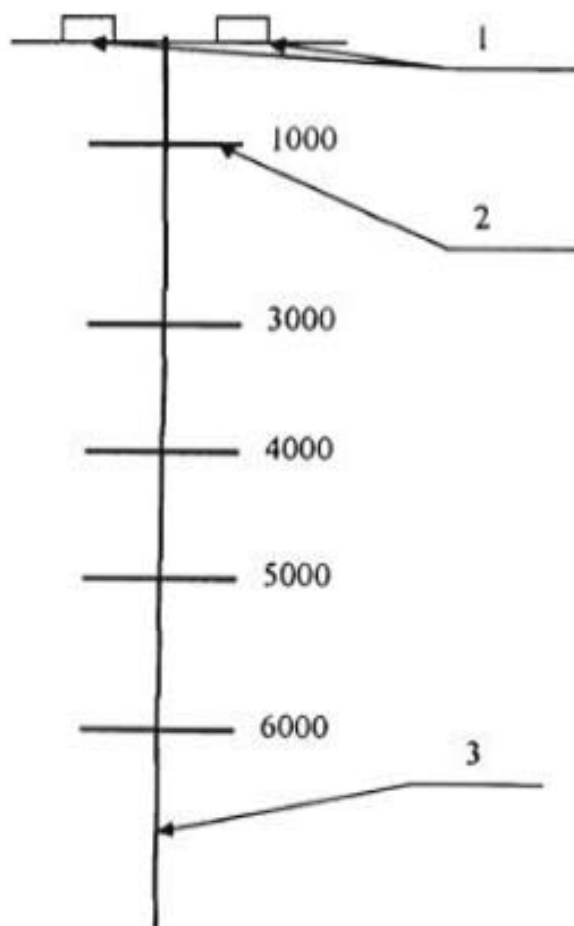


Рисунок 3

- 1 – мишени 12а (расстояние между мишенями 20-30 м);
- 2 – огневые рубежи 1000, 3000, 4000, 5000, 6000 метров;
- 3 – боевой курс.

Огневые рубежи и боевой курс обозначаются на местности визуально заметными ориентирами (пропашкой).